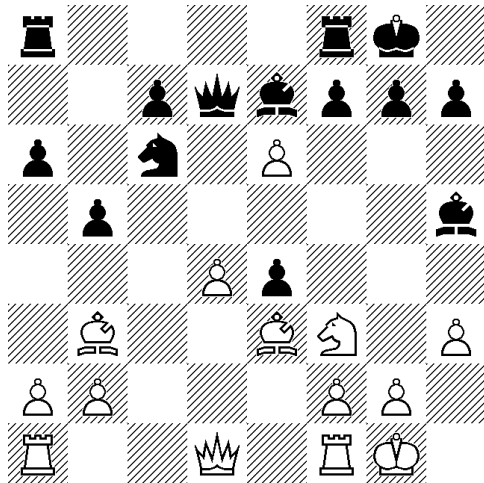


De Haije Kramer zeskamp leverde vorige week interessante partijen op.

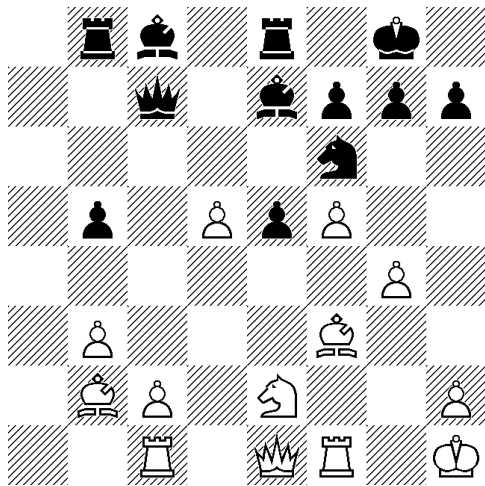
Wit: Migchiel de Jong, Zwart: Sipke Ernst, HK zeskamp, Leeuwarden 30 november 2013.

1.e5 e5 2.Pf3 Pc6 3.Lb5 a6 4.La4 Pf6 5.0-0 Le7 6.Te1 b5 7.Lb3 d6 8.c3 0-0 9.d4 Lg4 10.Le3 exd4 11.cxd4 d5 12.e5 Pe4 13.h3 Lh5 14.Pbd2 Dd7 15.Pxe4 dxe4 16.e6



Mogelijk is 16.-fxe6 17.Pe5! Pxe5 18.Dxh5 Pc4. **16.-Dd6!** Waarschijnlijk sterker. **17.exf7+ Kh8!** Dwingt wit tot de volgende verzwakking. **18.g4 Lxf7 19.Pd2 Lg6 20.Lc2 Dd5 21.Lb3 Dd7 22.f4 exf3 23.Pxf3 Le4 24.Pe5 Dd6!** De damezetten op de d-lijn in deze partij zijn opmerkelijk. Voor wit is nu het verrassende 25.Lf4! Txf4 26.Txe4! (26.-Txe4? 27.Pf7+) nog het beste. **25.Lf2?!** Deze wordt fraai beantwoord. **25.-Txf2! 26.Txe4** Want 26.Kxf2? Tf8+!, bijvoorbeeld na 27.Pf7+ Txf7+ 28.Lxf7 Df4+, overleeft wit niet. **26.-Taf8 27.Tc1 Pxe5 28.dxe5 Dh6 29.De1 Dh4?** Simpler is vooral 29.-T2f3!. **30.Te3 Lg5 31.Tcc3 Lxe3 32.Txe3 h5 33.Le6 De7 34.Lf5 Txb2 35.Dc3 Txa2 36.e6** Nu zou opnieuw de dame naar d6 een mooie killer zijn. **36.-Td8 37.Lc2 c5?** Maakt het zichzelf nog moeilijk. **38.Te5! Kg8 39.Txh5 Dxe6 40.Lb3 c4** Uiteindelijk voldoende maar overtuigender is 40.-Ta1+! 41.Dxa1 Dxb3. **41.Lxa2 De2 42.Lb3 Tf8! 43.Tf5 Txf5 44.gxf5 cxb3 45.Dxb3+ Dc4** Net genoeg. **46.De3 Dc6 47.Dd4 Dc1+ 48.Kg2 Dc2+ 49.Kg3 Dxf5 50.Dd6 Kh7! 51.Dxa6 Dg6+** en wit gaf op.

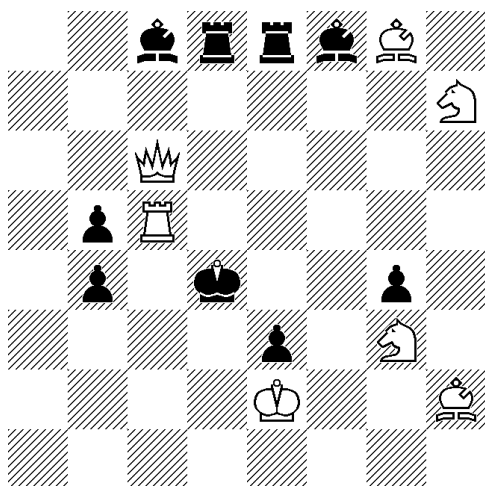
Door de favoriete grootmeesters Jan Werle en Vladimir Epishin (RUS) achter zich te houden werd het Waling Dijkstra toernooi een prachtige overwinning voor Tjapko Struik.



(Milan Mostertman-Tjapko Struik, WD-toernooi, Leeuwarden 30 november 2013)

21.-e4! 22.Lg2 Want op 22.Lxf6? wint 22.-exf3!. **22.-Pxc4 23.Tf4 Lf6!** Of onmiddellijk 23.-Lxf5!. **24.La3 Lxf5! 25.d6** Het is mat na 25.Txf5? Dxh2. **25.-Dd7 26.Pg3 Lg6 27.h3 b4!** Scherp gerekend. **28.Lxb4 Lg5! 29.Txg4 Lxc1 30.Lc3** Of 30.Dxc1 Txb4. **30.-La3!** In plaats van het veiligere 30.-Lh6!. **31.Lxe4** Gevaarlijker is 31.Ph5!?. Dan is slaan niet goed (31.-Lxh5? 32.Txg7+ Kf8 33.Txh7), maar met 31.-f5! kan zwart zich succesvol verdedigen. **31.-Lxd6 32.Dd2 Tbd8! 33.Lxg6?! hxg6 34.Dd4 Dc6+! 35.Te4 Le5! 36.Dxd8 Txd8 37.Lxe5 f5** en wit gaf op.

Opgave **3246** was een tweezet van Otto Wurzburg (American Chess Magazine 1898).

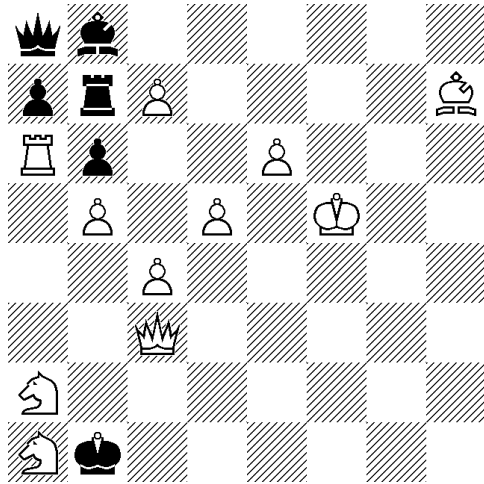


Op de achtste rij zijn de 'Loydse orgelpijpen' te herkennen en deze uitwerking is een mooie. Na **1.Tc1!**, die vluchtveld e5 geeft, is zwart in zetdwang. De vier zwarte stukken verhinderen elk een matzet en uit dat gegeven vloeien de volgende interferentievarianten voort: 1.-Td7/Te6 **2.Pf5#**, 1.-Ld7/Ld6 **2.Dd5#**, 1.-Le6/Le7 **2.De4#**, 1.-

Td6/Te7 **2.Dc5#**. Tevens goed bijwerk: 1.-Ke5 **2.Df6#**, 1.-Te5 **2.Td1#**, 1.-b3 **2.Dc3#**.

Opgave **3251**

William A. Shinkman
Strategie-Turnier 1877



Zelfmat in drie zetten. Wit begint en dwingt zwart de witte koning mat te zetten. Sleutel + alle varianten t/m de derde witte zet (5 punten) voor 2 januari naar:

Dolf Wissmann
D.Boutsstraat 53-b
8932 CP Leeuwarden
d.wissman@kpnmail.nl